



PETANQUE FEDERATIE VLAANDEREN VZW

AFD. VLAAMS BRABANT EN BRUSSEL HOOFDSTAD

Winterkampioenschap 2023-2024

**BEREIKBAARHEID EN PARKEERGELEGENHEID
VAN DE DEELNEMENDE CLUBS**

VERSIE 1.2

Laatst aangepast: September 2023

Inhoud

Inleiding	6
Bereikbaarheid en parkeergelegenheid per club	7
1. PC Beersel.....	7
1.1. Bereikbaarheid.....	7
1.2. Parkeergelegenheid	7
1.2.1. Parkeerplaatsen in de onmiddellijke omgeving.....	7
1.2.2. Kosten verbonden aan het parkeren	8
1.2.3. Akkoord voor verminderd tarief voor parkeren en de modaliteiten	8
1.2.4. Blauwe zone	8
1.2.5. Gratis parking in de nabije omgeving	8
2. PC Brussel-West	9
2.1. Bereikbaarheid.....	9
2.2. Parkeergelegenheid	9
2.2.1. Parkeerplaatsen in de onmiddellijke omgeving.....	9
2.2.2. Kosten verbonden aan het parkeren	10
2.2.3. Akkoord voor verminderd tarief voor parkeren en de modaliteiten	10
2.2.4. Blauwe zone	10
2.2.5. Gratis parking in de nabije omgeving	10
3. PC De Blockskes	11
3.1. Bereikbaarheid.....	11
3.2. Parkeergelegenheid	11
3.2.1. Parkeerplaatsen in de onmiddellijke omgeving.....	11
3.2.2. Kosten verbonden aan het parkeren	12
3.2.3. Akkoord voor verminderd tarief voor parkeren en de modaliteiten	12
3.2.4. Blauwe zone	12
3.2.5. Gratis parking in de nabije omgeving	12
4. PC De Rivieren	13
4.1. Bereikbaarheid.....	13
4.2. Parkeergelegenheid	13
4.2.1. Parkeerplaatsen in de onmiddellijke omgeving.....	13
4.2.2. Kosten verbonden aan het parkeren	14
4.2.3. Akkoord voor verminderd tarief voor parkeren en de modaliteiten	14
4.2.4. Blauwe zone	14
4.2.5. Gratis parking in de nabije omgeving	14
5. PC De Valkerij.....	15
5.1. Bereikbaarheid.....	15
5.2. Parkeergelegenheid	15
5.2.1. Parkeerplaatsen in de onmiddellijke omgeving.....	15
5.2.2. Kosten verbonden aan het parkeren	16
5.2.3. Akkoord voor verminderd tarief voor parkeren en de modaliteiten	16
5.2.4. Blauwe zone	16
5.2.5. Gratis parking in de nabije omgeving	16
6. PC Dilbeek	17
6.1. Bereikbaarheid.....	17
6.2. Parkeergelegenheid	18
6.2.1. Parkeerplaatsen in de onmiddellijke omgeving.....	18
6.2.2. Kosten verbonden aan het parkeren	18

6.2.3.	Akkoord voor verminderd tarief voor parkeren en de modaliteiten	18
6.2.4.	Blauwe zone	18
6.2.5.	Gratis parking in de nabije omgeving	18
7.	PC Elite.....	19
7.1.	<i>Bereikbaarheid</i>	19
7.2.	<i>Parkeergelegenheid</i>	19
7.2.1.	Parkeerplaatsen in de onmiddellijke omgeving.....	19
7.2.2.	Kosten verbonden aan het parkeren	20
7.2.3.	Akkoord voor verminderd tarief voor parkeren en de modaliteiten	20
7.2.4.	Blauwe zone	20
7.2.5.	Gratis parking in de nabije omgeving	20
8.	PC Essegheem.....	22
8.1.	<i>Bereikbaarheid</i>	22
8.2.	<i>Parkeergelegenheid</i>	22
8.2.1.	Parkeerplaatsen in de onmiddellijke omgeving.....	22
8.2.2.	Kosten verbonden aan het parkeren	23
8.2.3.	Akkoord voor verminderd voor parkeren en de modaliteiten	23
8.2.4.	Blauwe zone	23
8.2.5.	Gratis parking in de nabije omgeving	23
9.	PC Forever SJ.....	24
9.1.	<i>Bereikbaarheid</i>	24
9.2.	<i>Parkeergelegenheid</i>	24
9.2.1.	Parkeerplaatsen in de onmiddellijke omgeving.....	24
9.2.2.	Kosten verbonden aan het parkeren	25
9.2.3.	Akkoord voor verminderd tarief voor parkeren en de modaliteiten	25
9.2.4.	Blauwe zone	25
9.2.5.	Gratis parking in de nabije omgeving	26
9.2.6.	Parkeerplaats voor personen met een handicap.....	26
10.	PC Frankveld.....	27
10.1.	<i>Bereikbaarheid</i>	27
10.2.	<i>Parkeergelegenheid</i>	27
10.2.1.	Parkeerplaatsen in de onmiddellijke omgeving.....	27
10.2.2.	Kosten verbonden aan het parkeren	27
10.2.3.	Akkoord voor verminderd tarief voor parkeren en de modaliteiten	28
10.2.4.	Blauwe zone	28
10.2.5.	Gratis parking in de nabije omgeving	28
11.	PC HAP Asse.....	29
11.1.	<i>Bereikbaarheid</i>	29
11.2.	<i>Parkeergelegenheid</i>	29
11.2.1.	Parkeerplaatsen in de onmiddellijke omgeving.....	29
11.2.2.	Kosten verbonden aan het parkeren	30
11.2.3.	Akkoord voor verminderd tarief voor parkeren en de modaliteiten	30
11.2.4.	Blauwe zone	30
11.2.5.	Gratis parking in de nabije omgeving	30
12.	PC Joli-Bois.....	31
12.1.	<i>Bereikbaarheid</i>	31
12.2.	<i>Parkeergelegenheid</i>	31
12.2.1.	Parkeerplaatsen in de onmiddellijke omgeving.....	31
12.2.2.	Kosten verbonden aan het parkeren	31
12.2.3.	Akkoord voor verminderd voor parkeren en de modaliteiten	32

12.2.4.	Blauwe zone	32
12.2.5.	Gratis parking in de nabije omgeving	32
13.	PC Kerkom.....	33
13.1.	<i>Bereikbaarheid</i>	33
13.2.	<i>Parkeergelegenheid</i>	33
13.2.1.	Parkeerplaatsen in de onmiddellijke omgeving.....	33
13.2.2.	Kosten verbonden aan het parkeren	33
13.2.3.	Akkoord voor verminderd voor parkeren en de modaliteiten	34
13.2.4.	Blauwe zone	34
13.2.5.	Gratis parking in de nabije omgeving	34
14.	PC New Fes.....	35
14.1.	<i>Bereikbaarheid</i>	35
14.2.	<i>Parkeergelegenheid</i>	35
14.2.1.	Parkeerplaatsen in de onmiddellijke omgeving.....	35
14.2.2.	Kosten verbonden aan het parkeren	36
14.2.3.	Akkoord voor verminderd tarief voor parkeren en de modaliteiten	36
14.2.4.	Blauwe zone	36
14.2.5.	Gratis parking in de nabije omgeving	36
15.	PC New Ixelles	37
15.1.	<i>Bereikbaarheid</i>	37
15.2.	<i>Parkeergelegenheid</i>	37
15.2.1.	Parkeerplaatsen in de onmiddellijke omgeving.....	37
15.2.2.	Kosten verbonden aan het parkeren	38
15.2.3.	Akkoord voor verminderd tarief voor parkeren en de modaliteiten	38
15.2.4.	Blauwe zone	38
15.2.5.	Gratis parking in de nabije omgeving	38
16.	PC PASA.....	39
16.1.	<i>Bereikbaarheid</i>	39
16.2.	<i>Parkeergelegenheid</i>	39
16.2.1.	Parkeerplaatsen in de onmiddellijke omgeving.....	39
16.2.2.	Kosten verbonden aan het parkeren	40
16.2.3.	Akkoord voor verminderd tarief voor parkeren en de modaliteiten	40
16.2.4.	Blauwe zone	40
16.2.5.	Gratis parking in de nabije omgeving	40
17.	PC Rode.....	41
17.1.	<i>Bereikbaarheid</i>	41
17.2.	<i>Parkeergelegenheid</i>	41
17.2.1.	Parkeerplaatsen in de onmiddellijke omgeving.....	41
17.2.2.	Kosten verbonden aan het parkeren	41
17.2.3.	Akkoord voor verminderd tarief voor parkeren en de modaliteiten	42
17.2.4.	Blauwe zone	42
17.2.5.	Gratis parking in de nabije omgeving	42
18.	PC RPUC.....	43
18.1.	<i>Bereikbaarheid</i>	43
18.2.	<i>Parkeergelegenheid</i>	43
18.2.1.	Parkeerplaatsen in de onmiddellijke omgeving.....	43
18.2.2.	Kosten verbonden aan het parkeren	43
18.2.3.	Akkoord voor verminderd tarief voor parkeren en de modaliteiten	44
18.2.4.	Blauwe zone	44
18.2.5.	Gratis parking in de nabije omgeving	44

19.	PC Singel-Strombeek	46
	19.1. <i>Bereikbaarheid</i>	46
	19.2. <i>Parkeergelegenheid</i>	46
	19.2.1. Parkeerplaatsen in de onmiddellijke omgeving.....	46
	19.2.2. Kosten verbonden aan het parkeren.....	47
	19.2.3. Akkoord voor verminderd tarief voor parkeren en de modaliteiten.....	47
	19.2.4. Blauwe zone.....	47
	19.2.5. Gratis parking in de nabije omgeving.....	47
20.	PC SPEM-PETEK	48
	20.1. <i>Bereikbaarheid</i>	48
	20.2. <i>Parkeergelegenheid</i>	48
	20.2.1. Parkeerplaatsen in de onmiddellijke omgeving.....	48
	20.2.2. Kosten verbonden aan het parkeren.....	48
	20.2.3. Akkoord voor verminderd tarief voor parkeren en de modaliteiten.....	49
	20.2.4. Blauwe zone.....	49
	20.2.5. Gratis parking in de nabije omgeving.....	49
21.	PC Vilvoorde	50
	21.1. <i>Bereikbaarheid</i>	50
	21.2. <i>Parkeergelegenheid</i>	50
	21.2.1. Parkeerplaatsen in de onmiddellijke omgeving.....	50
	21.2.2. Kosten verbonden aan het parkeren.....	50
	21.2.3. Akkoord voor verminderd tarief voor parkeren en de modaliteiten.....	51
	21.2.4. Blauwe zone.....	51
	21.2.5. Gratis parking in de nabije omgeving.....	51
22.	PC Wemmel	52
	22.1. <i>Bereikbaarheid</i>	52
	22.2. <i>Parkeergelegenheid</i>	52
	22.2.1. Parkeerplaatsen in de onmiddellijke omgeving.....	52
	22.2.2. Kosten verbonden aan het parkeren.....	53
	22.2.3. Akkoord voor verminderd tarief voor parkeren en de modaliteiten.....	53
	22.2.4. Blauwe zone.....	53
	22.2.5. Gratis parking in de nabije omgeving.....	53

Inleiding

Op de vergadering van 17 april 2023 werd beslist een onderzoek te doen naar de bereikbaarheid en parkeergelegenheid bij de clubs aangesloten bij de Petanque Federatie Vlaanderen – afdeling Vlaams-Brabant en Brussel Hoofdstad.

Ten dien titel werden de clubs per mail aangeschreven om voor 4 september een antwoord te bezorgen op volgende vragen:

- 1. Ligt de club in de lage emissiezone (LEZ)?*
- 2. Is er parkeergelegenheid in de onmiddellijke omgeving?*
- 3. Is deze parkeergelegenheid al dan niet betalend?*
- 4. Is er een gratis parking in de nabije omgeving. Hoe ver is deze van de club verwijderd?*
- 5. Als de parking betalend is, wat is de huidige kostprijs?*
- 6. Desgevallend, heeft de club een akkoord om aan verminderde tarief de auto te parkeren, en zo ja wat zijn de modaliteiten?*

Dit document omvat een compilatie van de ontvangen antwoorden, geordend per club.

Guido Schoevaerts,

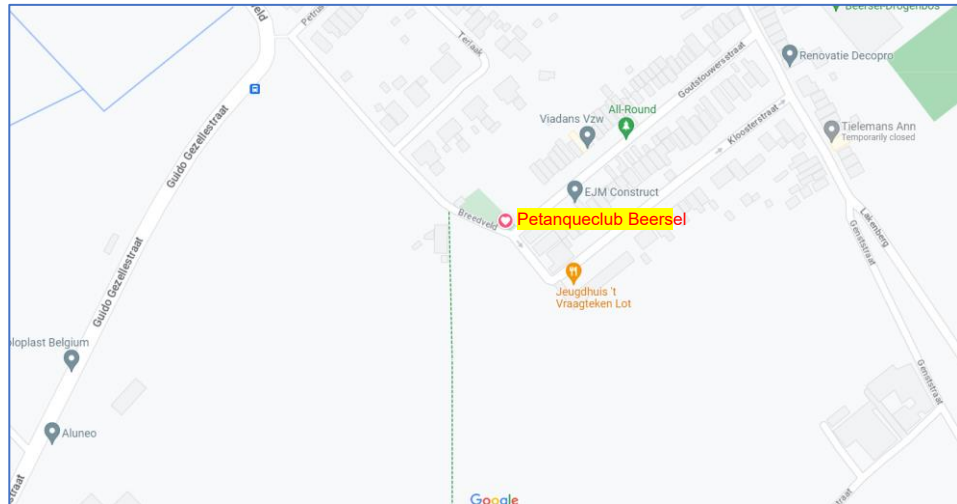
Adjunct-Directeur Sport VBBH

Bereikbaarheid en parkeergelegenheid per club

1. PC Beersel

1.1. Bereikbaarheid

Adres: Goutstouwerstraat 59 te B-1651 Lot



De club ligt **NIET** in een Lage Emissie Zone (LEZ).

1.2. Parkeergelegenheid

1.2.1. Parkeerplaatsen in de onmiddellijke omgeving

Er is parkeergelegenheid in de onmiddellijke omgeving van de club op de openbare weg in de **Goutstouwerstraat (P1)** en **Kloosterstraat (P2)**.



Er is ook parkeergelegenheid op de openbare weg in **Bredveld (P3)** en **Terlaak (P4)** op minder dan 400 meter wandelafstand



1.2.2. Kosten verbonden aan het parkeren

Op elk van de hierboven vernoemde plaatsen is het parkeren **gratis**.

1.2.3. Akkoord voor verminderd tarief voor parkeren en de modaliteiten

Niet van toepassing.

1.2.4. Blauwe zone

In de aangegeven parkeerzones moet er **geen parkeerschijf** worden gebruikt.

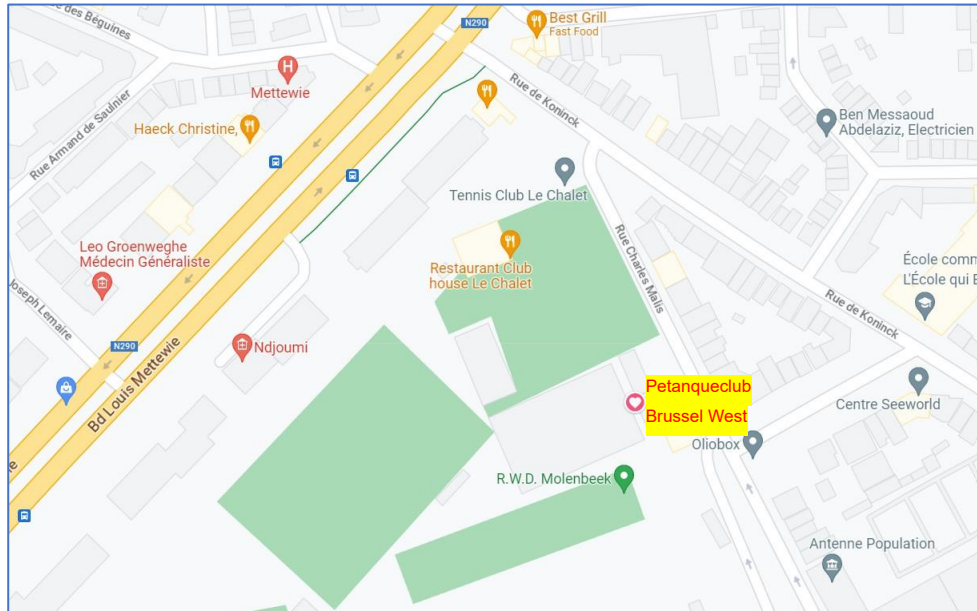
1.2.5. Gratis parking in de nabije omgeving

Niet van toepassing.

2. PC Brussel-West

2.1. Bereikbaarheid

Adres: Charles Malisstraat 59 te B-1080 Sint-Jans-Molenbeek.

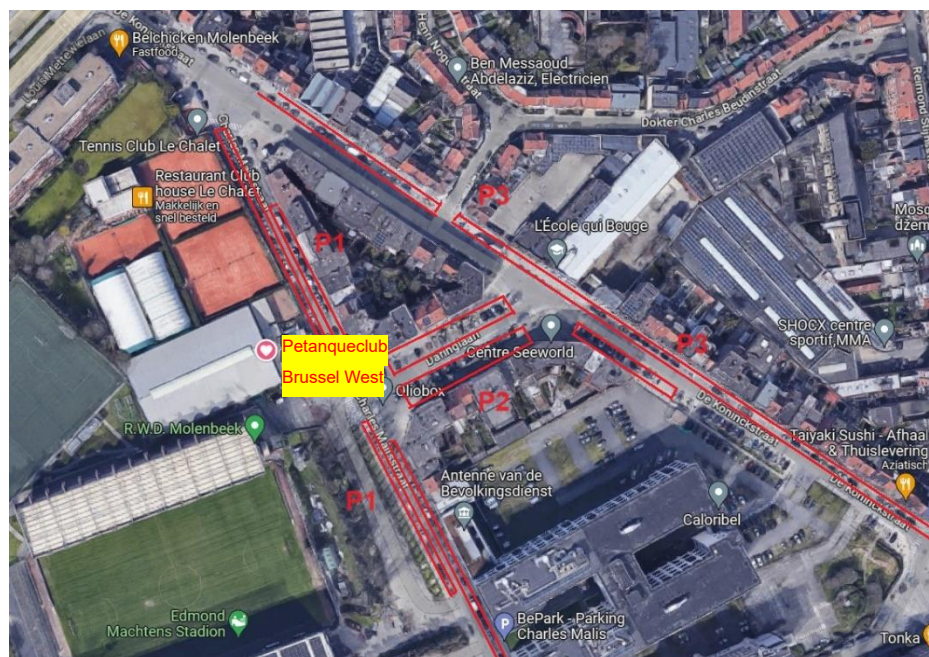


De club ligt **WEL** in een Lage Emissie Zone (LEZ)

2.2. Parkeergelegenheid

2.2.1. Parkeerplaatsen in de onmiddellijke omgeving

In de onmiddellijke omgeving van de club kan er slechts tegen betaling langs de openbare weg worden geparkeerd in de **Charles Malisstraat (P1)**, **Daringlaan (P2)** en **Dekoninckstraat (P3)**.



2.2.2. **Kosten verbonden aan het parkeren**

In alle straten in de nabijheid van de club geldt betalend parkeren (oranje zone) van maandag tot en met zaterdag van 09u00 tot 18u00.

Het parkeertarief is:

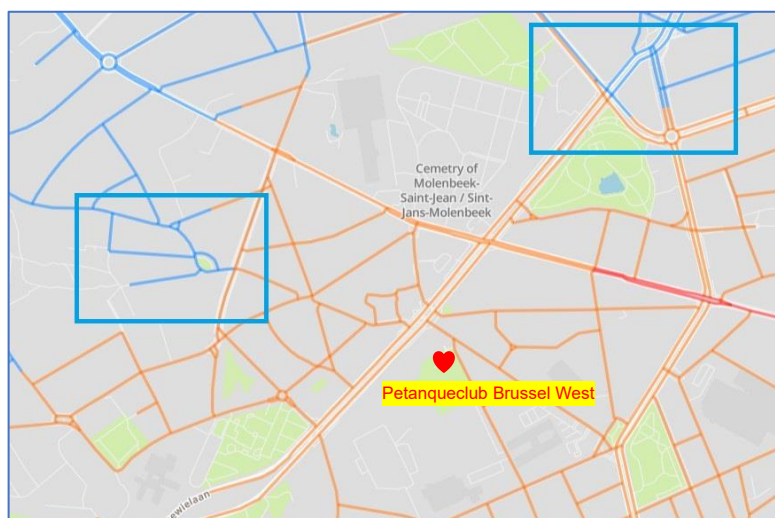
15'	30'	1u	2u	3u	4u	5u	6u	7u	8u
0 €	0,9 €	1,8 €	5,3 €	7,9 €	10,5 €	13,1 €	15,7 €	18,3	20,9

2.2.3. **Akkoord voor verminderd tarief voor parkeren en de modaliteiten**

De club heeft **geen akkoord** voor verminderd tarief.

2.2.4. **Blaue zone**

De dichtstbijzijnde blauwe zone (gratis 2 uur met parkeerschijf) ligt op meer dan 2 km van de club.



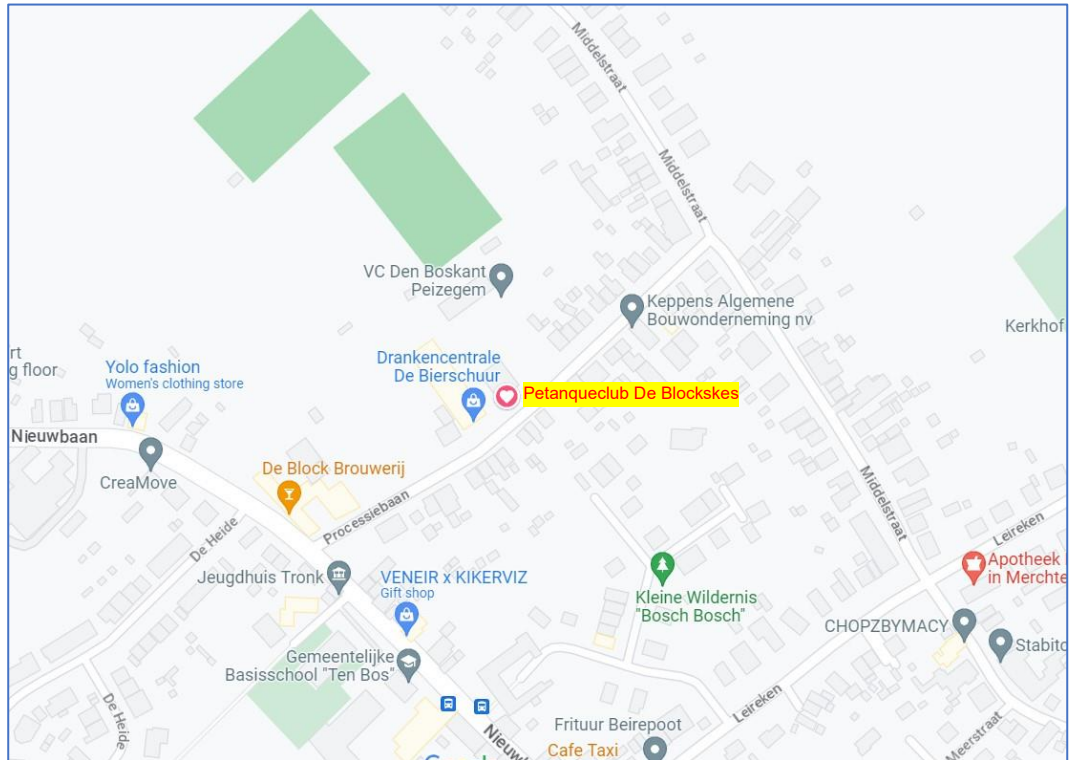
2.2.5. **Gratis parking in de nabije omgeving**

Niet van toepassing.

3. PC De Blockskes

3.1. Bereikbaarheid

Adres: Processiebaan 5 te B-1785 Merchtem



De club ligt **NIET** in een Lage Emissie Zone (LEZ).

3.2. Parkeergelegenheid

3.2.1. Parkeerplaatsen in de onmiddellijke omgeving

Ruime parkeergelegenheid onmiddellijk naast de club.



3.2.2. **Kosten verbonden aan het parkeren**

De parking is **gratis**.

3.2.3. **Akkoord voor verminderd tarief voor parkeren en de modaliteiten**

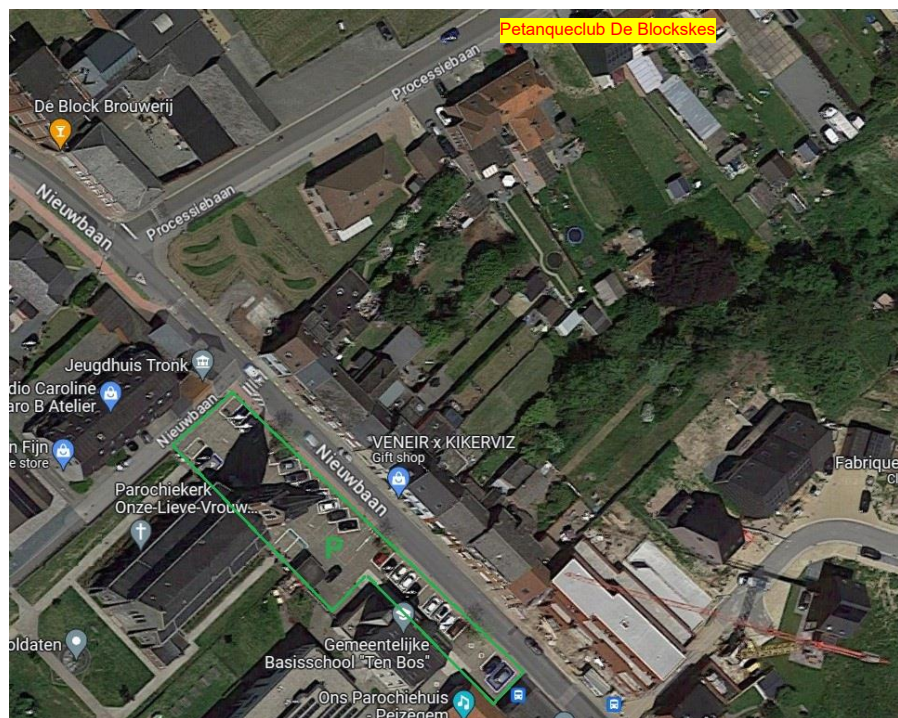
Niet van toepassing.

3.2.4. **Blauwe zone**

Niet van toepassing.

3.2.5. **Gratis parking in de nabije omgeving**

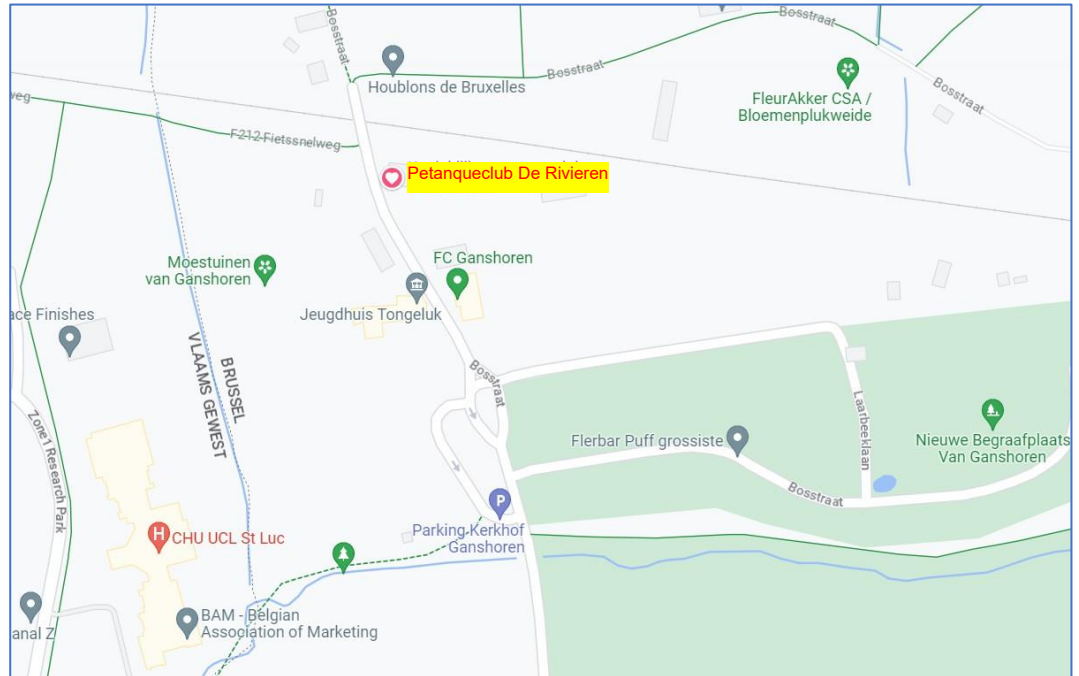
Indien nodig kan ook nog worden geparkeerd op de **Processiebaan** of op het kerkplein aan de **Nieuwbaan** op minder dan 300 m wandelafstand.



4. PC De Rivieren

4.1. Bereikbaarheid

Adres: Bosstraat 14 te B-1083 Ganshoren.



De club ligt **WEL** in een Lage Emissie Zone (LEZ).

4.2. Parkeergelegenheid

4.2.1. Parkeerplaatsen in de onmiddellijke omgeving

Er is parkeergelegenheid op een afstand van 100 tot 200 m van de club.



4.2.2. Kosten verbonden aan het parkeren

Parkeren op de in afbeelding aangeduide plaatsen is **gratis**.

4.2.3. Akkoord voor verminderd tarief voor parkeren en de modaliteiten

Niet van toepassing.

4.2.4. Blauwe zone

Niet van toepassing.

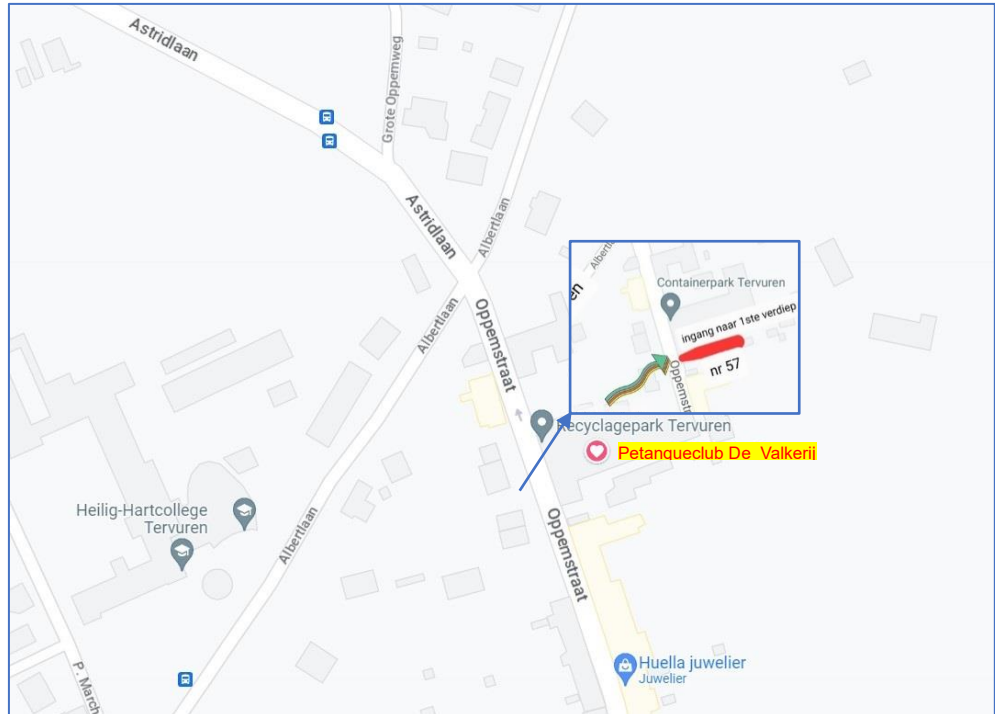
4.2.5. Gratis parking in de nabije omgeving

Niet van toepassing.

5. PC De Valkerij

5.1. Bereikbaarheid

Adres: Oppemstraat 57 te B-3080 Tervuren.



De club ligt **NIET** in een Lage Emissie Zone (LEZ).

5.2. Parkeergelegenheid

5.2.1. Parkeerplaatsen in de onmiddellijke omgeving

Er is parkeergelegenheid op de openbare weg in de **Oppemstraat** en in de **Albertlaan** op 200 m van de club.



5.2.2. Kosten verbonden aan het parkeren

Het parkeren op de openbare weg is **gratis**.

5.2.3. Akkoord voor verminderd tarief voor parkeren en de modaliteiten

Niet van toepassing.

5.2.4. Blauwe zone

Niet van toepassing.

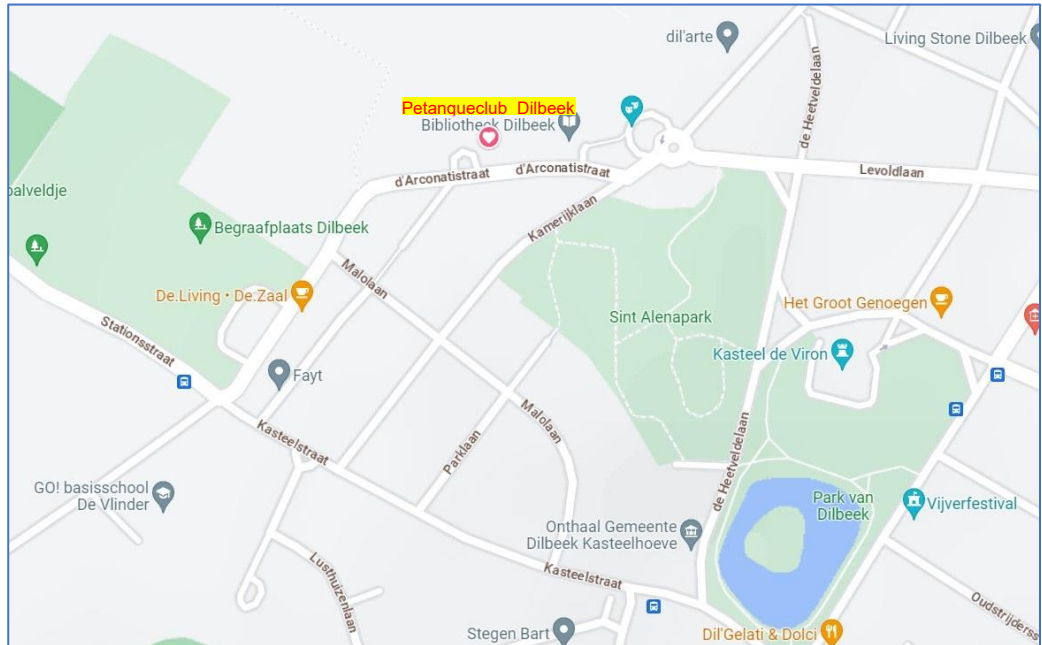
5.2.5. Gratis parking in de nabije omgeving

Niet van toepassing.

6. PC Dilbeek

6.1. Bereikbaarheid

Adres: d'Arconatistraat 3 te B-1700 Dilbeek



De club ligt **NIET** in een Lage Emissie Zone (LEZ).

OPGELET: Gewijzigde bereikbaarheid van de club als gevolg van wegenwerken tot juni 2024.

Door sluiting van de belangrijkste toegangsweg naar de club, stelt PC Dilbeek volgende omleiding voor:

Via de Ring Afrit 13 richting Dilbeek:

- Komende uit het centrum van Brussel: neem de Ninoofsesteenweg tot net voorbij de Ring, afrit 13 Dilbeek
- Komende uit richting Ninove en het Pajottenland: volg de Ninoofsesteenweg tot net vóór de Ring, afrit 13 Dilbeek:

Neem Rechts, net vóór de Harley-Davidson garage, (Links net na de garage als je uit richting Ninove komt), de **Henri Moeremanslaan** en volg deze tot het einde.

Op de Y splitsing neem links de **Levoldlaan** tot aan het rondpunt = Cultuurcentrum Westrand (**P2** ligt aan de eerste afslag van dit rondpunt)

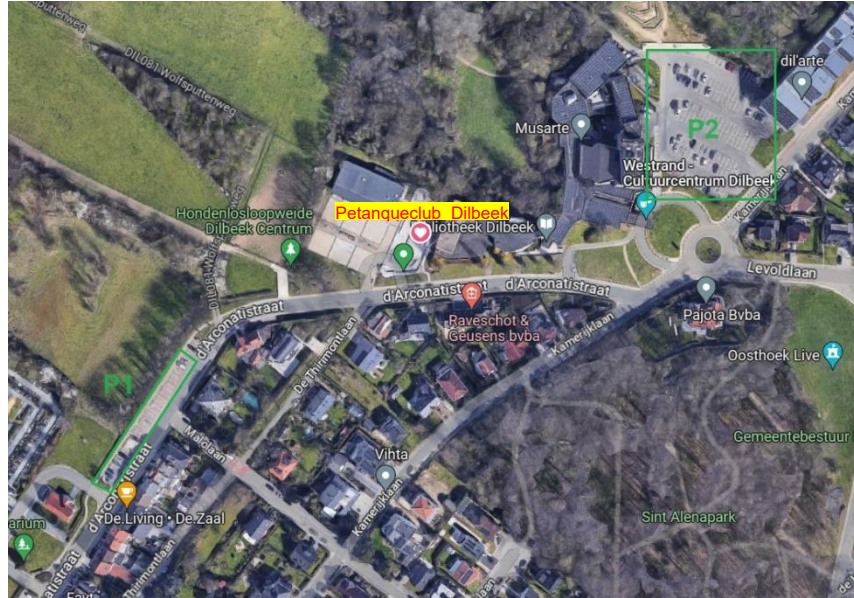
Neem de 2e afslag aan het rondpunt en neem onmiddellijk de eerste straat rechts = de **d'Arconatistraat**.

Na 100 m bereik je de club aan de rechterkant van de straat en 50m verder vind je **P1** op je rechterzijde.

6.2. Parkeergelegenheid

6.2.1. Parkeerplaatsen in de onmiddellijke omgeving

Er zijn twee parkeermogelijkheden in de onmiddellijke omgeving van de club: de parking van **het kerkhof van Dilbeek (P1)** met 36 plaatsen en de parking van het **Cultuurcentrum Westrand (P2)** met 136 plaatsen. Beide parkeerplaatsen bevinden zich op minder dan 100 m van de club.



6.2.2. Kosten verbonden aan het parkeren

Beide parkings zijn **gratis**.

6.2.3. Akkoord voor verminderd tarief voor parkeren en de modaliteiten

Niet van toepassing.

6.2.4. Blauwe zone

Niet van toepassing.

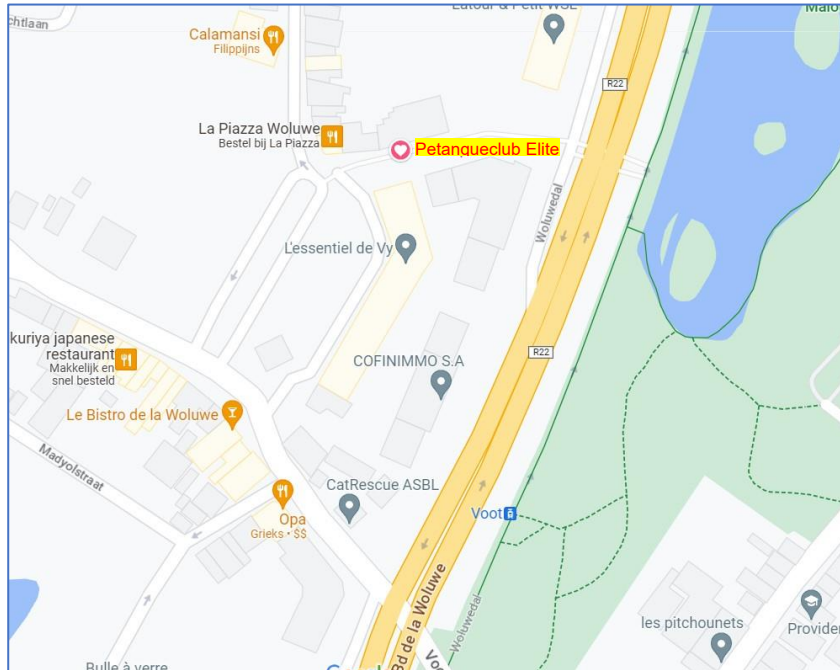
6.2.5. Gratis parking in de nabije omgeving

Niet van toepassing.

7. PC Elite

7.1. Bereikbaarheid

Adres: Sint-Lambertusstraat 34 te B-1200 Sint-Lambrechts-Woluwe

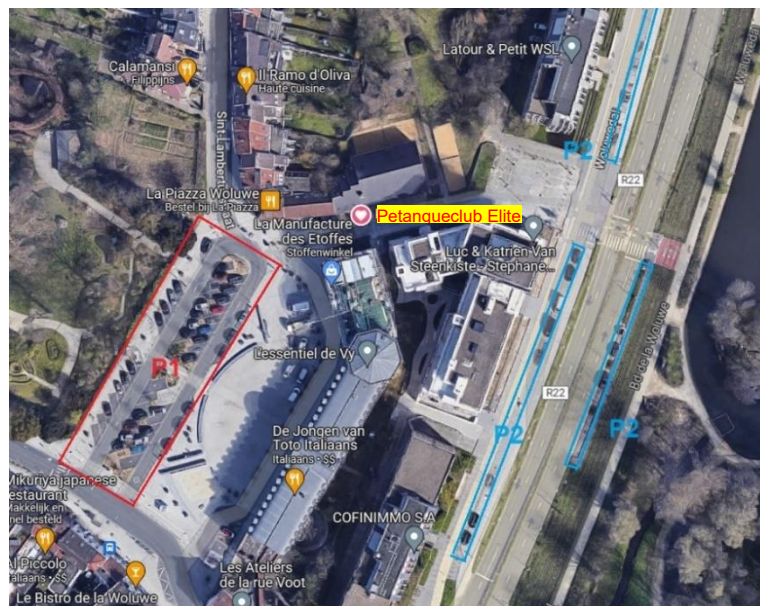


De club ligt **WEL** in een Lage Emissie Zone (LEZ).

7.2. Parkeergelegenheid

7.2.1. Parkeerplaatsen in de onmiddellijke omgeving

In de onmiddellijke omgeving van de club kan er tegen betaling worden geparkeerd op het **Sint-Lambertusplein (P1)** of met parkeerschijf langs beide zijden van het **Woluwedal (P2)**.



7.2.2. **Kosten verbonden aan het parkeren**

Op het Sint-Lambertusplein en in de Sint-Lambertusstraat geldt betalend parkeren.

Het parkeertarief is:

15'	30'	1u	2u	3u	4u	4u30 (max)
0 €	0,9 €	3,5 €	8,8 €	14,1 €	19,4 €	22 €

7.2.3. **Akkoord voor verminderd tarief voor parkeren en de modaliteiten**

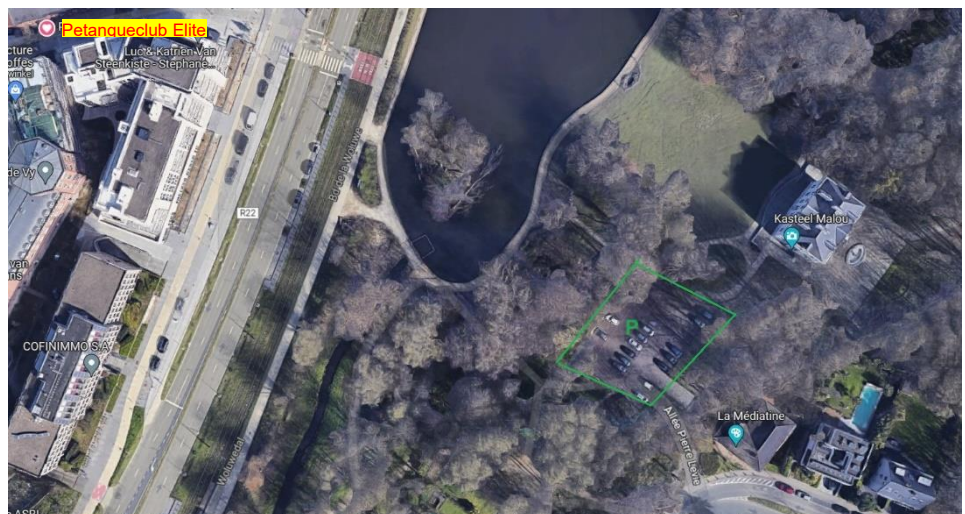
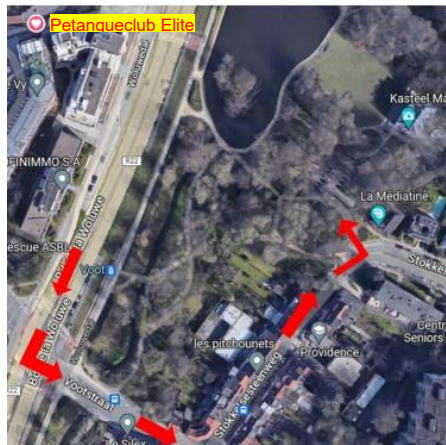
De club heeft **geen akkoord** voor het bekomen van een verminderd tarief.

7.2.4. **Blauwe zone**

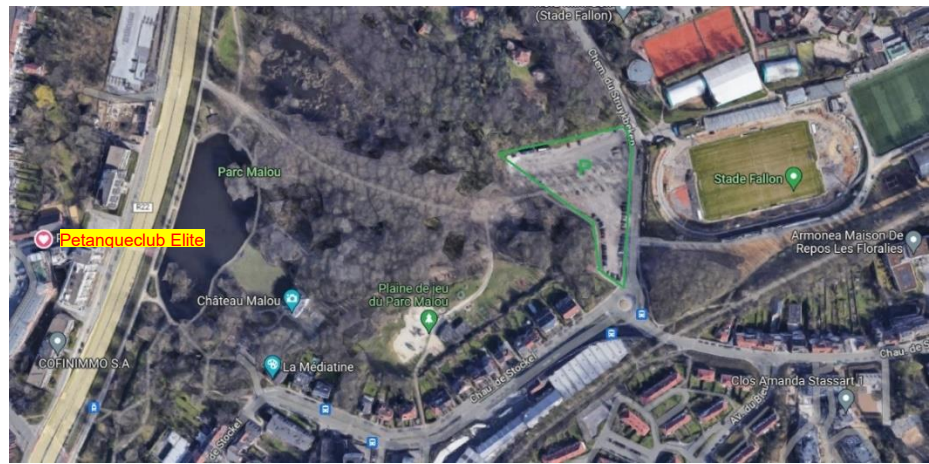
Voor het parkeren op het Woluwedal moet de parkeerschijf worden gebruikt en moet deze om de 2 uur worden aangepast.

7.2.5. **Gratis parking in de nabije omgeving**

Er is gratis parking aan de overzijde van het Woluwedal. Deze is te bereiken via de **Vootstraat**, **Stokkelsesteenweg** en de **Pierre Leviedreef**.



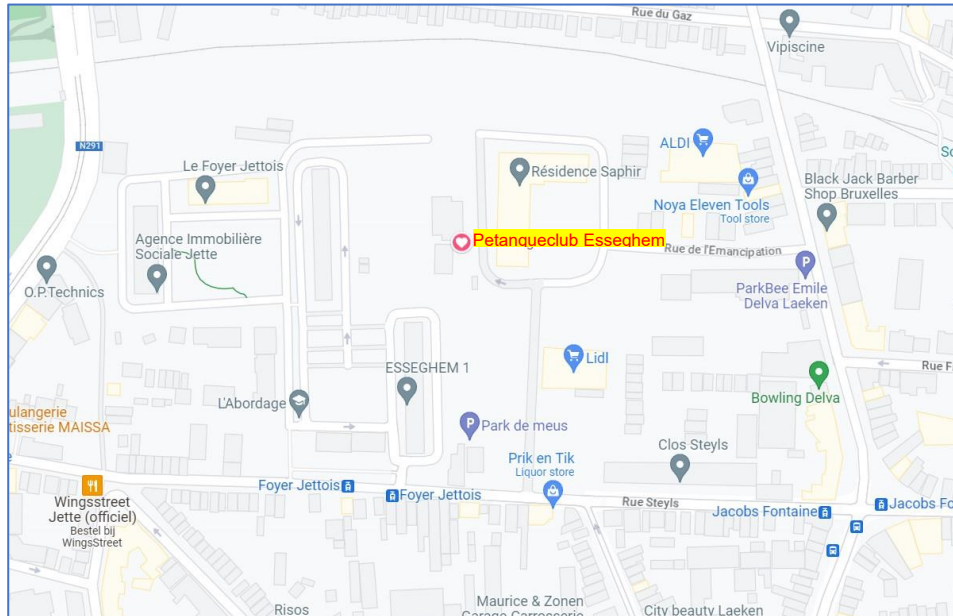
Er is nog een tweede gratis parking aan **het Fallon stadion**. De club is dan te bereiken via de Stadionlaan of via de Pierre Leviedreef na 15 minuten wandelen.



8. PC Essegheem

8.1. Bereikbaarheid

Adres: Jules Lahayestraat 304 te B-1020 Jette



De club ligt **WEL** in een Lage Emissie Zone (LEZ).

8.2. Parkeergelegenheid

8.2.1. Parkeerplaatsen in de onmiddellijke omgeving

Er is parkeergelegenheid in de onmiddellijke omgeving van de club op minder dan 200 m.



8.2.2. **Kosten verbonden aan het parkeren**

Het parkeren in de omgeving van de club is **gratis** met gebruik van de parkeerschijf voor **maximum 2 uur**.

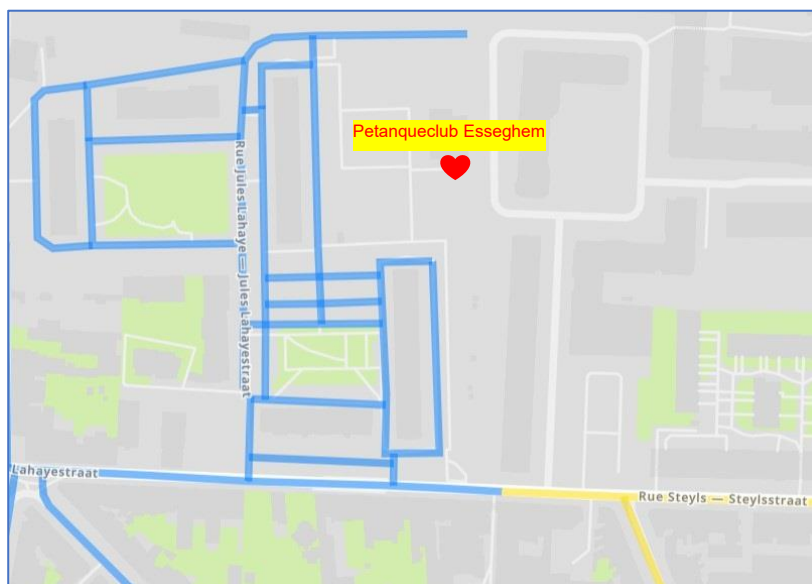
8.2.3. **Akkoord voor verminderd voor parkeren en de modaliteiten**

Niet van toepassing.

8.2.4. **Blauwe zone**

Alle straten in de nabijheid van de club zijn gelegen in een blauwe zone, waar van maandag tot en met zaterdag een maximale parkeerduur geldt van 2 uur.

Vanaf de Steylstraat begint de gele zone waar parkeren betalend wordt (gele zone).



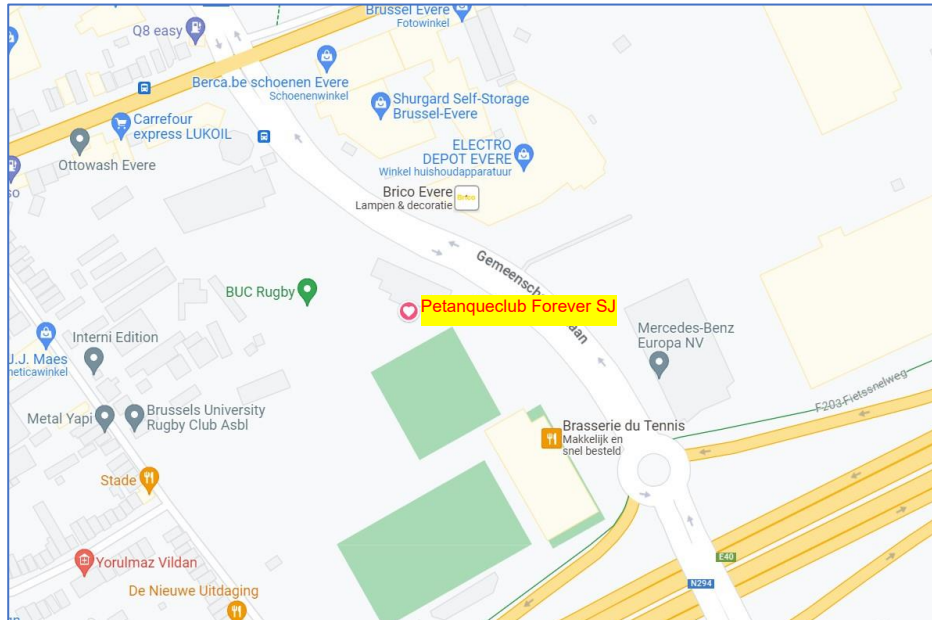
8.2.5. **Gratis parking in de nabije omgeving**

Niet van toepassing.

9. PC Forever SJ

9.1. Bereikbaarheid

Adres: Gemeenschappenlaan 6 te B-1140 Evere.



De club ligt **WEL** in een Lage Emissie Zone (LEZ).

9.2. Parkeergelegenheid

9.2.1. Parkeerplaatsen in de onmiddellijke omgeving

Er kan gratis geparkeerd worden op de openbare weg langs één zijde van de **Gemeenschappenlaan** met gebruik van de parkeerschijf.



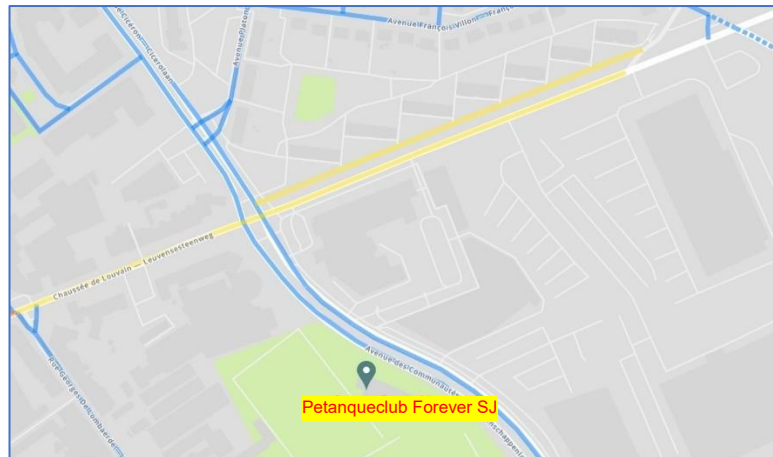
Men kan ook gratis gebruik maken van de parking van de winkelketen BRICO aan de overzijde van de Gemeenschappenlaan, maar hou er rekening mee dat deze om 20u00 wordt afgesloten.



9.2.2. *Kosten verbonden aan het parkeren*

Parkeren op de Gemeenschappenlaan en op de BRICO-parking is **gratis**.

Op en langs zij de Leuvensesteenweg geldt er echter betalend parkeren van maandag tot en met zaterdag van 09u00 tot 21u00 (gele lijnen op onderstaande kaart)



Het parkeertarief is:

15'	30'	1u	2u	3u	4u	5u	6u	7u	8u
0 €	0,9 €	1,8 €	5,3 €	7,9 €	10,5 €	13,1 €	15,7 €	18,3 €	20,9 €

9.2.3. *Akkoord voor verminderd tarief voor parkeren en de modaliteiten*

De club heeft **geen akkoord** voor een verminderd tarief voor parkeren op de Leuvensesteenweg.

9.2.4. *Blauwe zone*

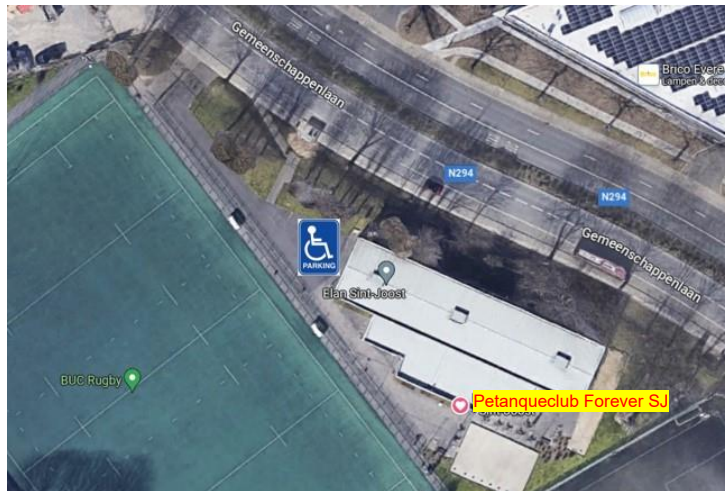
Met uitzondering van de Leuvensesteenweg behoren alle straten in de omgeving tot een blauwe zone met een **maximale parkeerduur van 2 uur**.

9.2.5. *Gratis parking in de nabije omgeving*

Niet van toepassing.

9.2.6. *Parkeerplaats voor personen met een handicap*

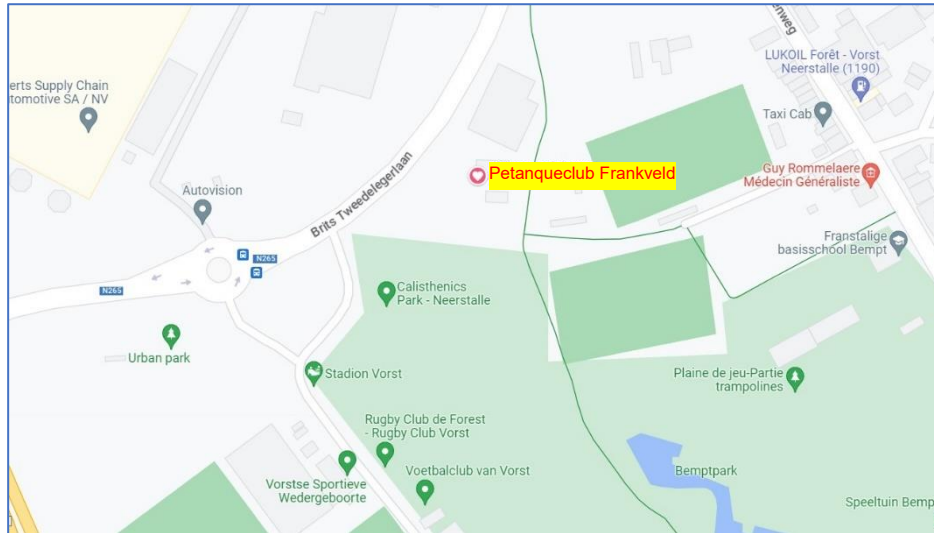
Op het terrein van de club zijn twee parkeerplaatsen beschikbaar voor zij die in het bezit zijn van een parkeerkaart voor personen met een handicap.



10. PC Frankveld

10.1. Bereikbaarheid

Adres: Brits Tweedelegerlaan 500 te B-1190 Vorst



De club ligt **WEL** in een Lage Emissie Zone (LEZ).

10.2. Parkeergelegenheid

10.2.1. Parkeerplaatsen in de onmiddellijke omgeving

Er is parkeergelegenheid in de onmiddellijke omgeving van de club op de openbare weg langs beide zijden van de **Brits Tweedelegerlaan**.



10.2.2. Kosten verbonden aan het parkeren

Op de Tweede Britselegerlaan, alsook in alle zijstraten geldt betalend parkeren op alle dagen van de week (**ook op zondag**) van 09u00 tot 18u00.

Het parkeertarief is:

15'	1u	2u	3u	4u	5u	6u	7u	8u
0 €	1,8 €	5,3 €	7,9 €	10,5 €	13,1 €	15,7 €	18,3 €	20,9 €

10.2.3. Akkoord voor verminderd tarief voor parkeren en de modaliteiten

De club heeft een systeem voor verminderd tarief via de applicatie



De club beschikt over speciale codes die via SMS dienen te worden gestuurd naar 4411. Per code, geldig voor één voertuig, vraagt de club 2,5 € voor een parkeerduur van 4,5 uur.

10.2.4. Blauwe zone

Geen blauwe zones in de onmiddellijke omgeving van de club.

10.2.5. Gratis parking in de nabije omgeving

Geen gratis parking in de nabije omgeving.

11. PC HAP Asse

11.1. Bereikbaarheid

Adres: Broekeweg Z/N te B-1730 Asse

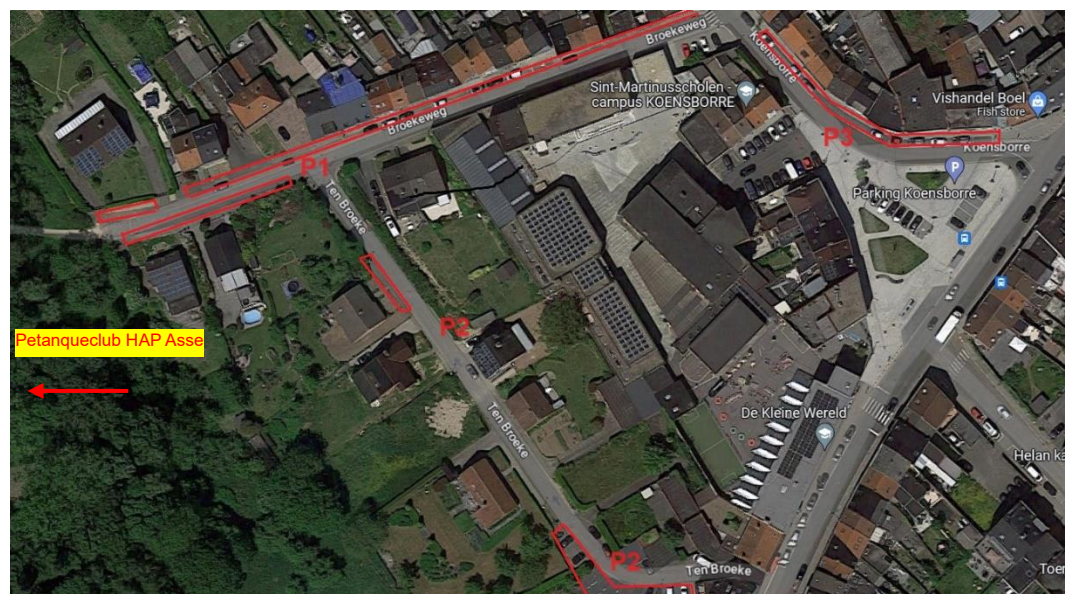


De club ligt **NIET** in een Lage Emissie Zone (LEZ).

11.2. Parkeergelegenheid

11.2.1. Parkeerplaatsen in de onmiddellijke omgeving

Er is parkeergelegenheid langs de openbare weg in de **Broekeweg (P1)** en in **Ter Broeke (P2)**. Ietsje verderop is het ook mogelijk om te parkeren langs een zijde in de **Koensborre (P3)**.



11.2.2. Kosten verbonden aan het parkeren

In elk van de drie bovengenoemde straten geldt **van maandag tot en met zaterdag** betalend parkeren van 09u00 tot 18u00.

Het parkeertarief is 2,40 € per uur met een maximum van 2 uur.

11.2.3. Akkoord voor verminderd tarief voor parkeren en de modaliteiten

De club heeft **geen akkoord** voor verminderd tarief voor parkeren.

11.2.4. Blauwe zone

Geen blauwe zone in de nabijheid van de club.

11.2.5. Gratis parking in de nabije omgeving

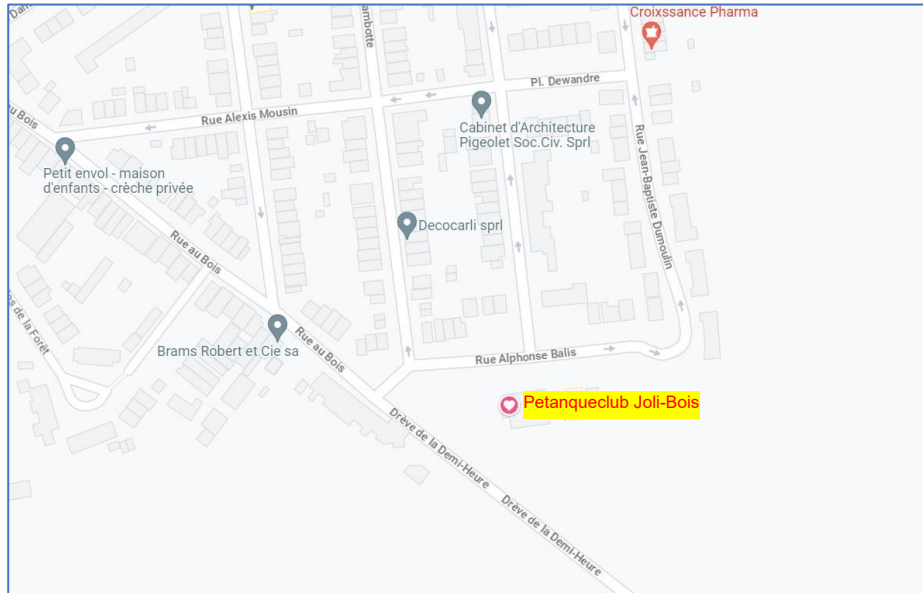
Er is gratis parkeergelegenheid aan **het Gildenhof** op 10 à 15 minuten wandelafstand van de club.



12. PC Joli-Bois

12.1. Bereikbaarheid

Adres: Alphonse Balisstraat 2 te B-1150 Sint-Pieters-Woluwe



De club ligt **WEL** in een Lage Emissie Zone (LEZ).

12.2. Parkeergelegenheid

12.2.1. Parkeerplaatsen in de onmiddellijke omgeving

De club beschikt over een eigen gratis parking (**P1**).

Verder is het mogelijk om op de openbare weg te parkeren in de **Alphonse Balisstraat (P2)**, in de **Bosstraat (P3)** en in de **Halfurendreef (P4)**.



12.2.2. Kosten verbonden aan het parkeren

Parking in de voornoemde straten is **gratis**.

12.2.3. Akkoord voor verminderd voor parkeren en de modaliteiten

Niet van toepassing.

12.2.4. Blauwe zone

Geen enkele blauwe zone in de onmiddellijke nabijheid van de club.

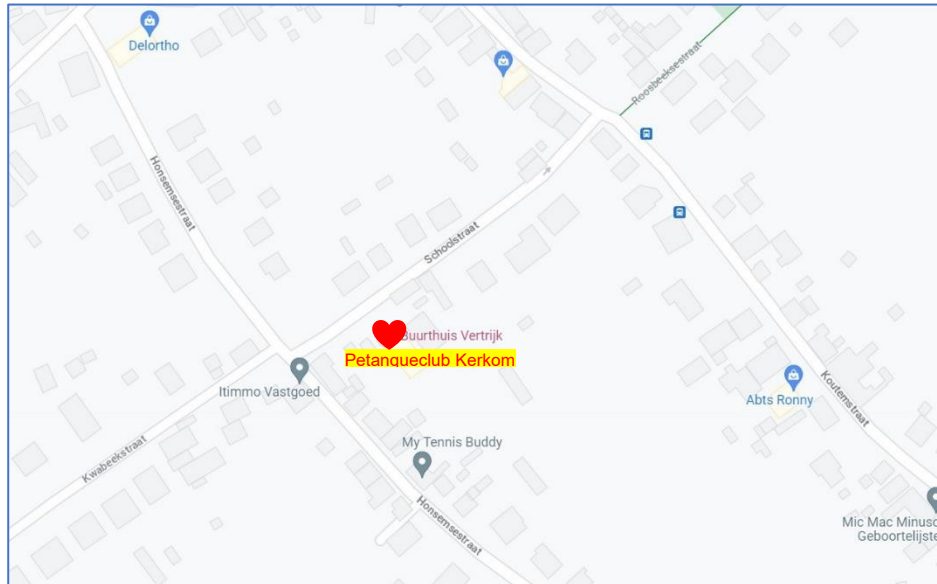
12.2.5. Gratis parking in de nabije omgeving

In alle straten rond de club is het parkeren gratis en zonder parkeerschijf.

13. PC Kerkom

13.1. Bereikbaarheid

Adres: Schoolstraat 15 te B-3370 Boutersem.

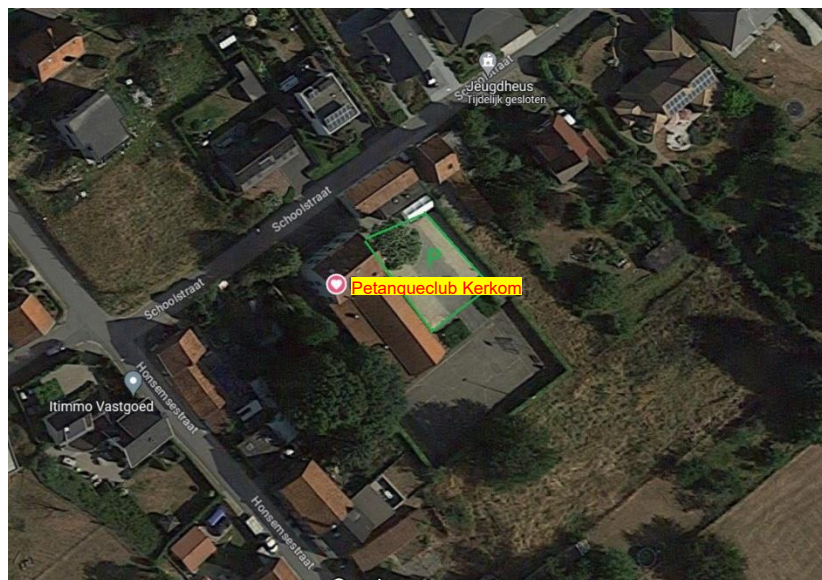


De club ligt **NIET** in een Lage Emissie Zone (LEZ).

13.2. Parkeergelegenheid

13.2.1. Parkeerplaatsen in de onmiddellijke omgeving

De club heeft een eigen parkeerplaats onmiddellijk naast het lokaal.



13.2.2. Kosten verbonden aan het parkeren

De parking aan de club is **gratis**.

13.2.3. Akkoord voor verminderd voor parkeren en de modaliteiten

Niet van toepassing.

13.2.4. Blauwe zone

Niet van toepassing.

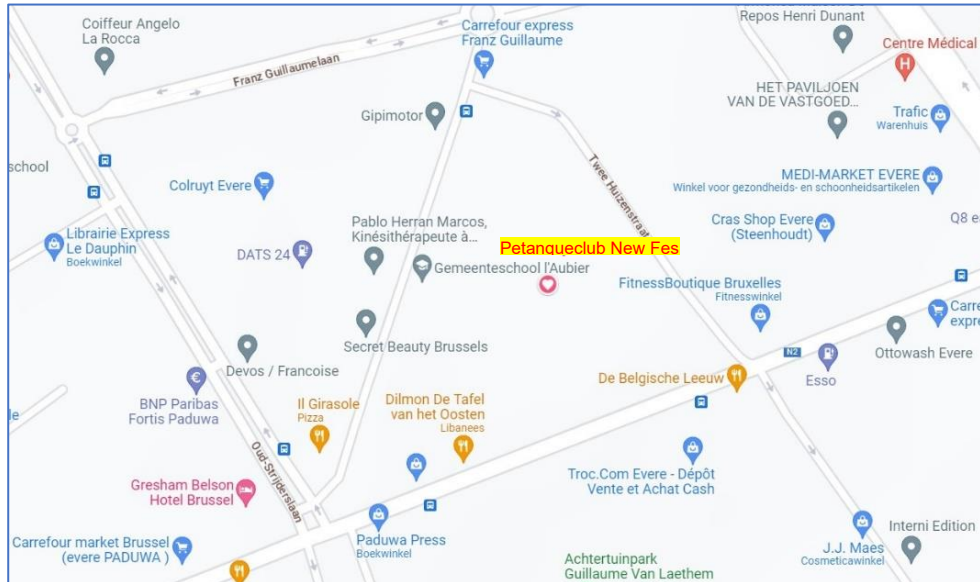
13.2.5. Gratis parking in de nabije omgeving

Niet van toepassing.

14. PC New Fes

14.1. Bereikbaarheid

Adres: Twee Huizenstraat 36 te B-1140 Evere

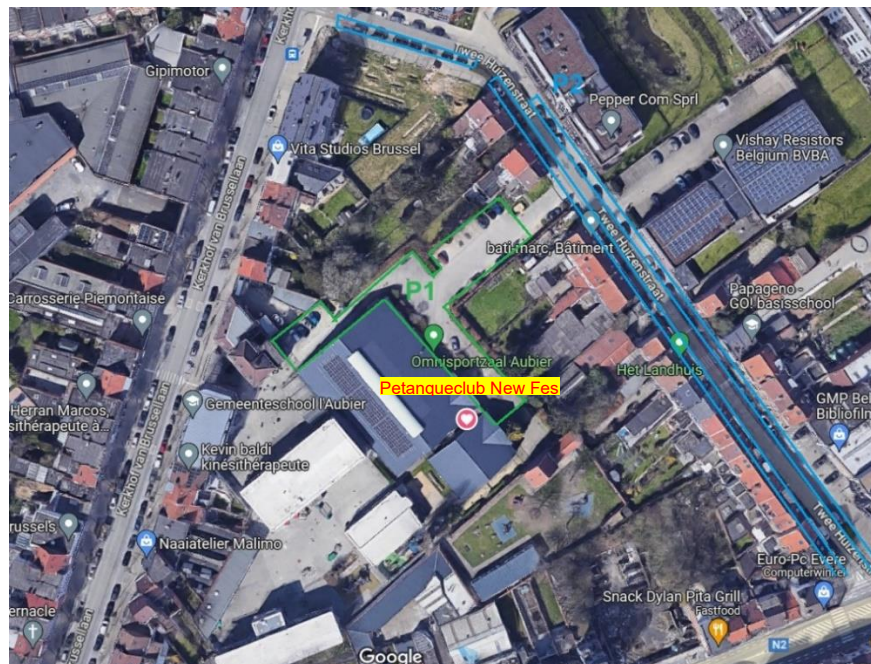


De club ligt **WEL** in een Lage Emissie Zone (LEZ)

14.2. Parkeergelegenheid

14.2.1. Parkeerplaatsen in de onmiddellijke omgeving

De parking van het Sportcentrum (P1) ligt vlak naast de club. Verder kan ook worden geparkeerd in de **Twee Huizenstraat** (P2) met gebruik van de parkeerschijf.



14.2.2. Kosten verbonden aan het parkeren

De parking van het sportcentrum is **gratis**. Ook het parkeren langs de openbare weg is in Evere gratis, maar gelimiteerd tot **maximum 2 uur** (parkeerschijf)

14.2.3. Akkoord voor verminderd tarief voor parkeren en de modaliteiten

Niet van toepassing.

14.2.4. Blauwe zone

Met uitzondering van de Leuvensesteenweg, waar betalend parkeren geldt, maken alle straten in de onmiddellijke nabijheid deel uit van een blauwe zone, met een **maximale parkeertijd van 2 uur**.

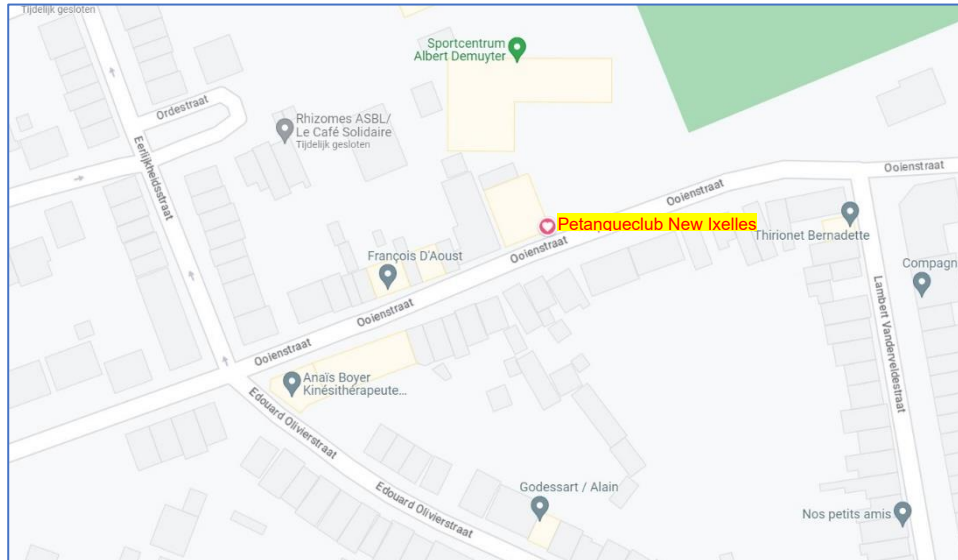
14.2.5. Gratis parking in de nabije omgeving

Buiten de parking van het sportcentrum, zijn er geen gratis parkeerplaatsen zonder parkeerschijf.

15. PC New Ixelles

15.1. Bereikbaarheid

Adres: Ooienstraat 48 te B-1050 Elsene



De club ligt **WEL** in een Lage Emissie Zone (LEZ).

15.2. Parkeergelegenheid

15.2.1. Parkeerplaatsen in de onmiddellijke omgeving

Er is geen parkeergelegenheid in de onmiddellijke omgeving van de club. Het is enkel mogelijk langs de openbare weg te parkeren met parkeerschijf in de **Ooienstraat (P1)**, **Lambert Vandeveldestraat (P2)** of **Eduard d'Olivierstraat (P3)**.



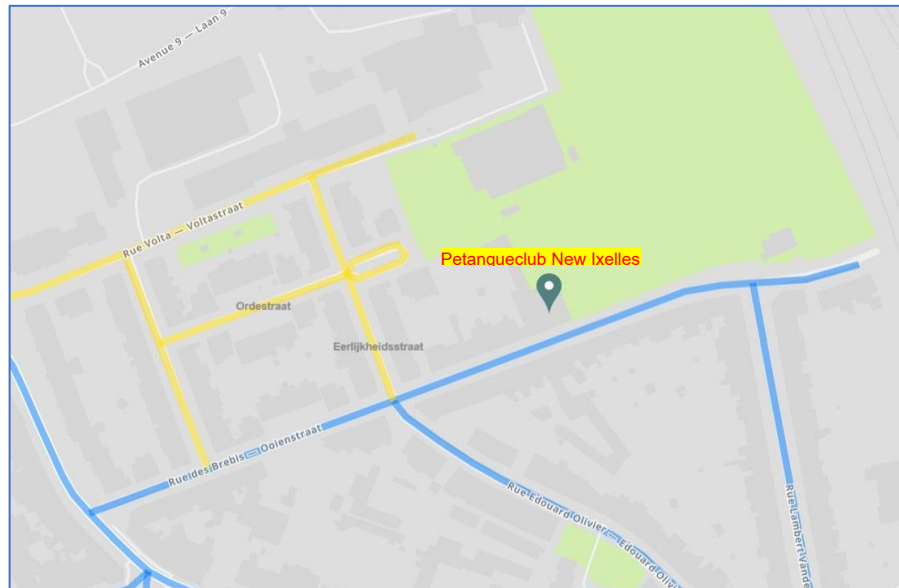
15.2.2. Kosten verbonden aan het parkeren

In de bovengenoemde straten is parkeren **gratis** met een parkeerschijf voor **maximum 2 uur**.

In de Eerlijkheidsstraat, Ordestraat en Voltastraat (gele lijnen op onderstaande kaart) geldt betalend parkeren.

Het parkeertarief is:

15'	30'	1u	2u	3u	4u	5u	6u	7u max
0 €	0,9 €	1,8 €	5,3 €	7,9 €	10,5 €	13,1 €	15,7 €	18,3 €



15.2.3. Akkoord voor verminderd tarief voor parkeren en de modaliteiten

De club heeft geen akkoord voor verminderd tarief voor het parkeren langs de openbare weg.

15.2.4. Blauwe zone

Met uitzondering van Eerlijkheidsstraat, Ordestraat en Voltastraat maken alle omringende straten deel uit van een blauwe zone.

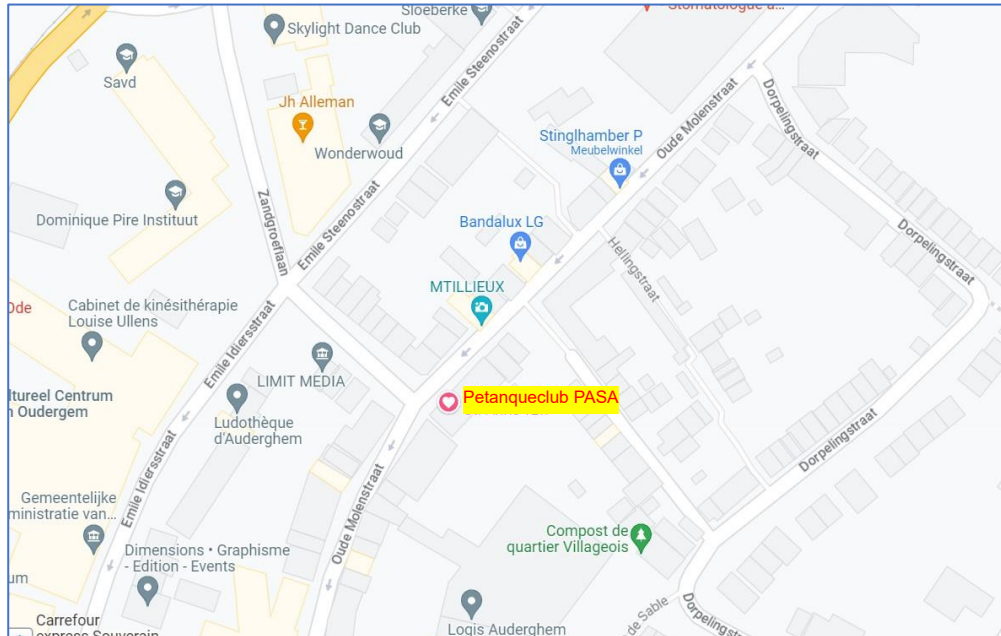
15.2.5. Gratis parking in de nabije omgeving

Niet van toepassing.

16. PC PASA

16.1. Bereikbaarheid

Adres: Oude Molenstraat 23 te B-1160 Oudergem



De club ligt **WEL** in een Lage Emissie Zone (LEZ).

16.2. Parkeergelegenheid

16.2.1. Parkeerplaatsen in de onmiddellijke omgeving

Er is geen parkeergelegenheid in de onmiddellijke omgeving van de club. Het is enkel mogelijk langs de openbare weg te parkeren met parkeerschijf in de **Oude Molenstraat (P1)**, **Zandgroeflaan (P2)** of **Emile Idierstraat (P3)** of **Emile Steenostraat (P4)**.



16.2.2. Kosten verbonden aan het parkeren

Het parkeren langs de openbare weg is **gratis** met de parkeerschijf voor **maximum 2 uur**.

16.2.3. Akkoord voor verminderd tarief voor parkeren en de modaliteiten

Niet van toepassing.

16.2.4. Blauwe zone

Alle straten in de onmiddellijke omgeving van de club maken deel uit van de blauwe zone.

16.2.5. Gratis parking in de nabije omgeving

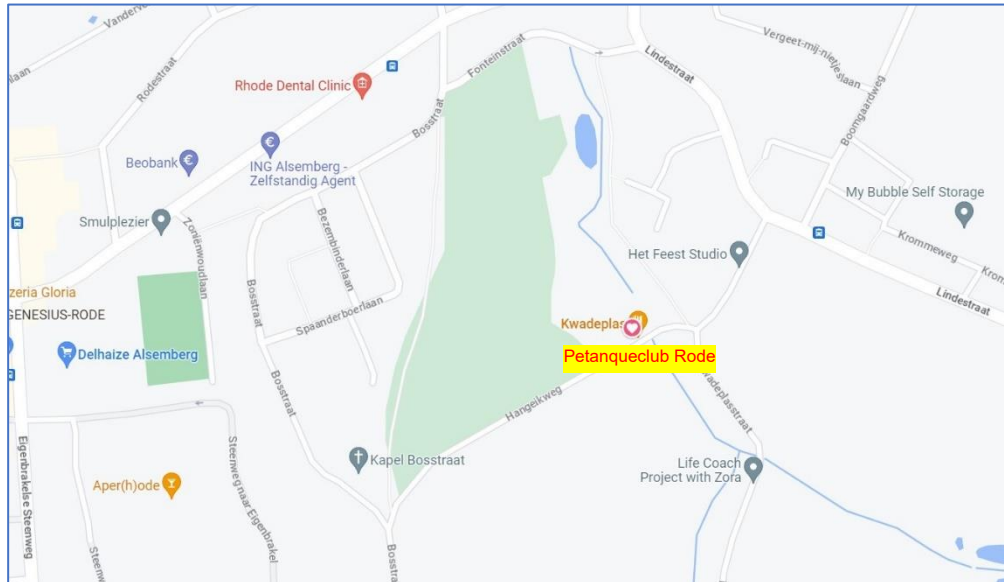
Er is een gratis ondergrondse parking in de **Emile Idierstraat 14**. Rij de garage binnen naar niveau -2 en ga naar het uiteinde van de garage. Verlaat vervolgens de garage via het rode poortje. Het is ongeveer 150 m wandelen naar de club.



17. PC Rode

17.1. Bereikbaarheid

Adres: Kwadeplasstraat 32 te B-1640 Sint-Genesius-Rode



De club ligt **niet** in een Lage Emissie Zone (LEZ).

17.2. Parkeergelegenheid

17.2.1. Parkeerplaatsen in de onmiddellijke omgeving

Er zijn twee parkings verbonden aan het complex zelf met in totaal een 35-tal parkeerplaatsen.



17.2.2. Kosten verbonden aan het parkeren

De twee parkings aan het complex zijn **gratis**.

17.2.3. Akkoord voor verminderd tarief voor parkeren en de modaliteiten

Niet van toepassing.

17.2.4. Blauwe zone

Niet van toepassing.

17.2.5. Gratis parking in de nabije omgeving

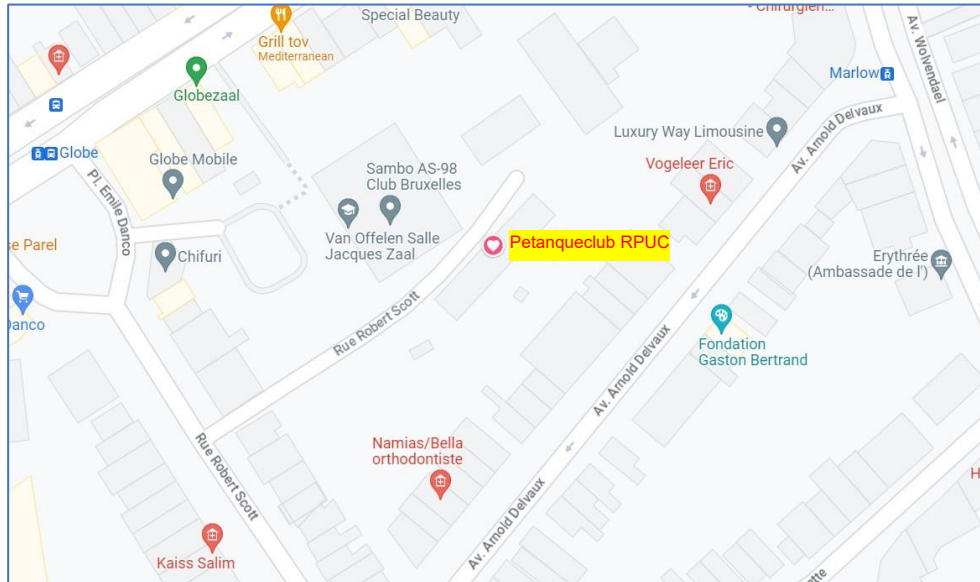
Er is een gratis openbare parking op 300 meter van de club.



18. PC RPUC

18.1. Bereikbaarheid

Adres: Robert Scottstraat 14 te B-1180 Ukkel.



De club ligt **WEL** in een Lage Emissie Zone (LEZ).

18.2. Parkeergelegenheid

18.2.1. Parkeerplaatsen in de onmiddellijke omgeving

Er zijn meerdere parkeerplaatsen op het complex zelf.



18.2.2. Kosten verbonden aan het parkeren

De parking op het complex is **gratis**.

18.2.3. Akkoord voor verminderd tarief voor parkeren en de modaliteiten

De club heeft **geen akkoord** voor verminderd tarief voor parkeren langs de openbare weg.

18.2.4. Blauwe zone

Het is ook mogelijk om langs de openbare weg te parkeren in de Robert Scottstraat en de Arnold Delvauxlaan.

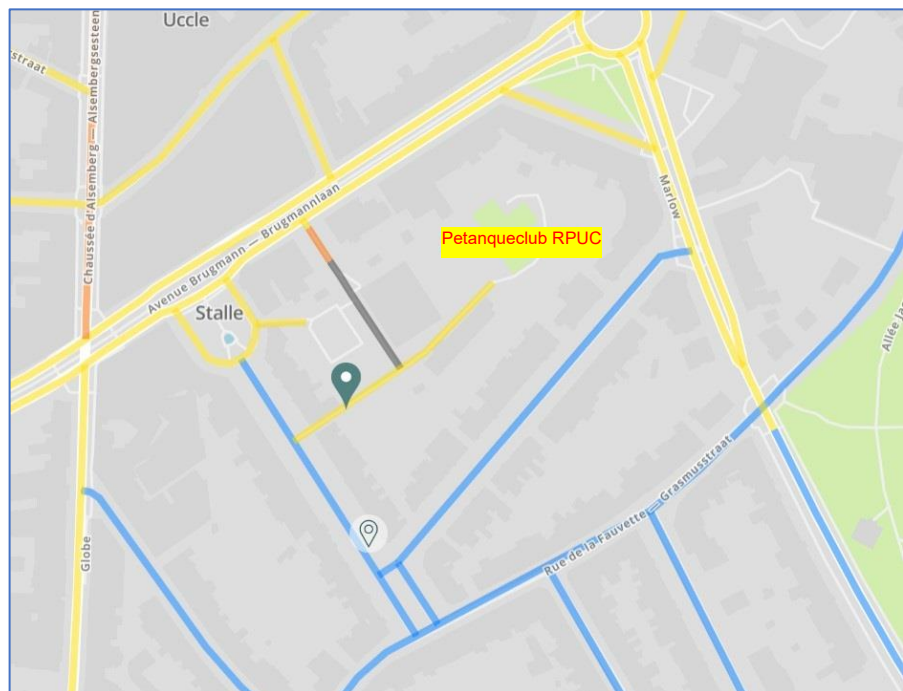
Hou er echter rekening mee dat de omliggende straten verdeeld zijn in zones: een **blauwe zone**, een **gele zone** en een **oranje zone** (zie onderstaande kaart).

In een blauwe zone kan **gratis** worden geparkeerd met parkeerschijf, maar dit is beperkt tot **maximum 2 opeenvolgende uren**, terwijl in de gele zone en oranje zone **betalend parkeren** geldt van maandag tot en met zaterdag van 09u00 tot 18u00.

Het parkeertarief voor de **gele zone** is:

15'	30'	1u	2u	3u	4u	5u	6u	7u	8u	9u max
0 €	0,9	1,8	5,3	7,9	10,5 €	13,1 €	15,7 €	18,3 €	20,9 €	23,5 €

In de **oranje zone** geldt hetzelfde tarief maar is de maximum parkeerduur beperkt tot 2 uur.

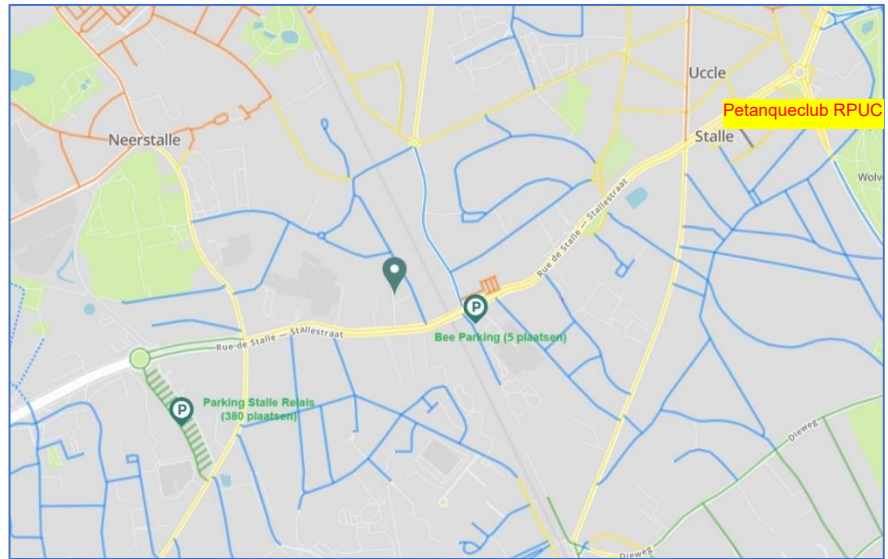


18.2.5. Gratis parking in de nabije omgeving

Er zijn twee gratis parkeergelegenheden op ruime wandelafstand van de club.

1. **Bee-Parking** met 5 plaatsen (7/7 gratis)

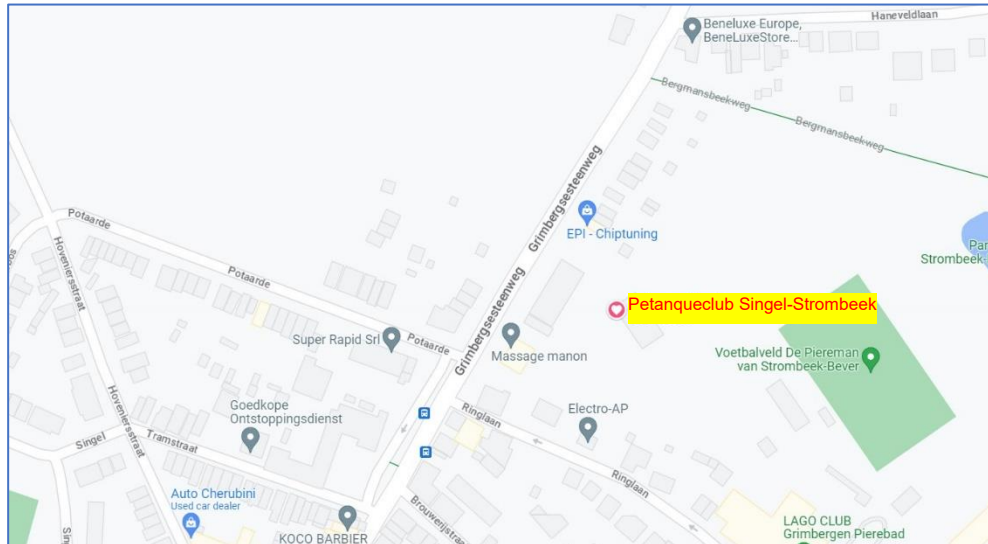
2. **Parking Stalle Relais** met 380 plaatsen (7/7 gratis). Deze laatste bevindt zich wel op ongeveer 2 km van de club.



19. PC Singel-Strombeek

19.1. Bereikbaarheid

Adres: Grimbergsesteenweg 99A te B-1850 Grimbergen.



De club ligt **NIET** in een Lage Emissie Zone (LEZ), maar wel dichtbij. Via de afrit Grimbergen op de RO vermijdt men de LEZ.

19.2. Parkeergelegenheid

19.2.1. Parkeerplaatsen in de onmiddellijke omgeving

Er is relatief veel parkeergelegenheid in de onmiddellijke omgeving van de club.

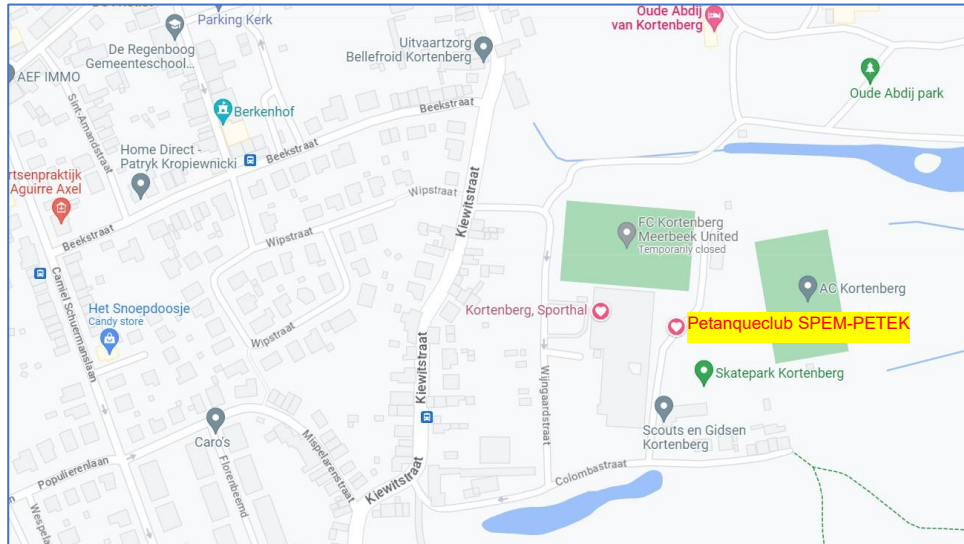
Vooraan op de openbare weg langs de **Grimbergsesteenweg (P1)** en de **publieke parking (P2)** tussen de Tramstraat en de Potaarde op minder dan 150 m van de club. Aan de achterzijde is er de parking van het zwembad **Pierebad (P3)** op een 200 m afstand.



20. PC SPEM-PETEK

20.1. Bereikbaarheid

Adres: Wijngaardstraat 1 te B-3070 Kortenberg.

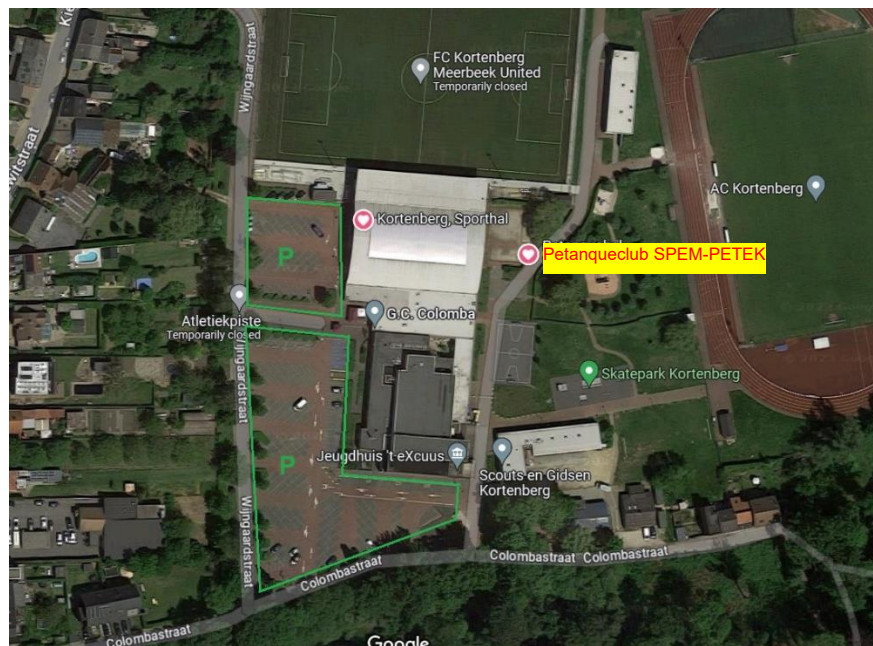


De club ligt **NIET** in een Lage Emissie Zone (LEZ).

20.2. Parkeergelegenheid

20.2.1. Parkeerplaatsen in de onmiddellijke omgeving

Er is ruime parkeergelegenheid verbonden aan het sportcomplex.



20.2.2. Kosten verbonden aan het parkeren

De parking verbonden aan het sportcomplex is **gratis**.

20.2.3. Akkoord voor verminderd tarief voor parkeren en de modaliteiten

Niet van toepassing.

20.2.4. Blauwe zone

Niet van toepassing.

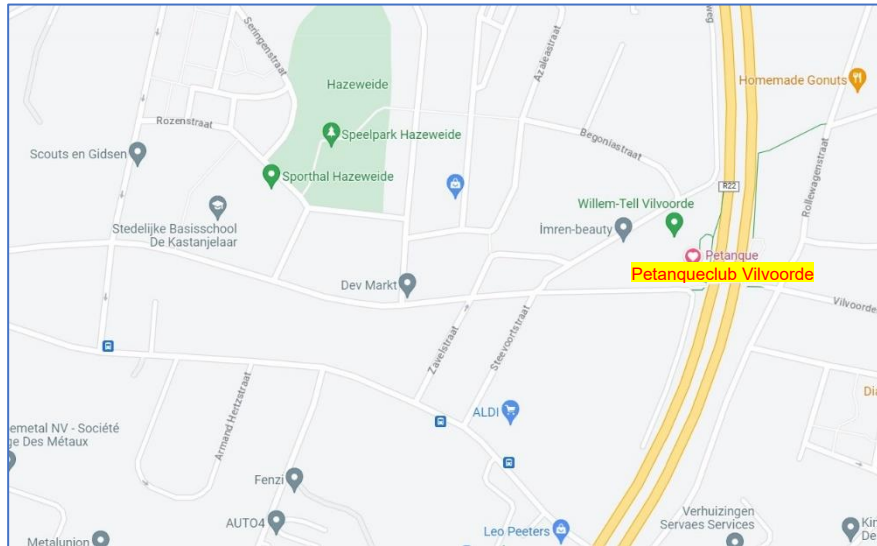
20.2.5. Gratis parking in de nabije omgeving

Niet van toepassing.

21. PC Vilvoorde

21.1. Bereikbaarheid

Adres: Perksestraat 288 te B-1800 Vilvoorde.



De club ligt **NIET** in een Lage Emissie Zone (LEZ).

21.2. Parkeergelegenheid

21.2.1. Parkeerplaatsen in de onmiddellijke omgeving

Er is ruime parkeergelegenheid vlak naast de petanquehal.



21.2.2. Kosten verbonden aan het parkeren

Het parkeren op de parking van het complex is **gratis**.

21.2.3. Akkoord voor verminderd tarief voor parkeren en de modaliteiten

Niet van toepassing.

21.2.4. Blauwe zone

Er is geen blauwe zone in de nabijheid van de club.

21.2.5. Gratis parking in de nabije omgeving

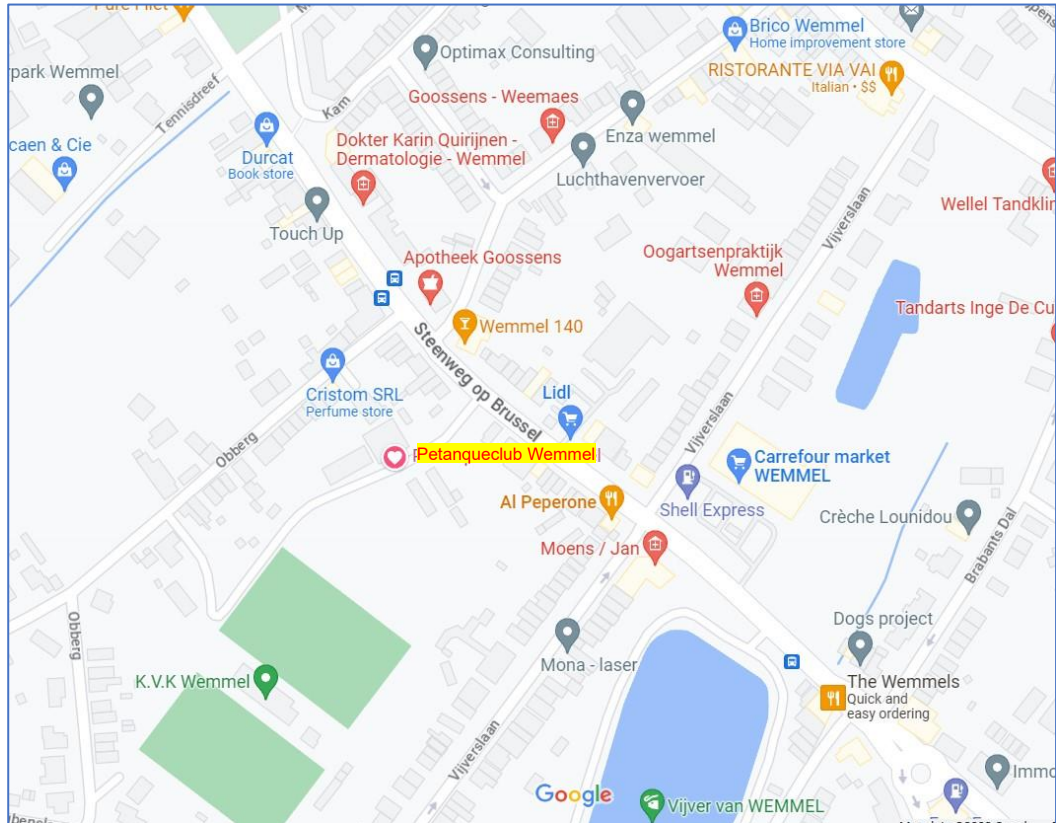
Er kan ook gratis worden geparkeerd langs de openbare weg in de **Perksestraat (P1)** en de **Begoniastraat (P2)**.



22. PC Wemmel

22.1. Bereikbaarheid

Adres: Steenweg op Brussel 113 te B-1780 Wemmel.

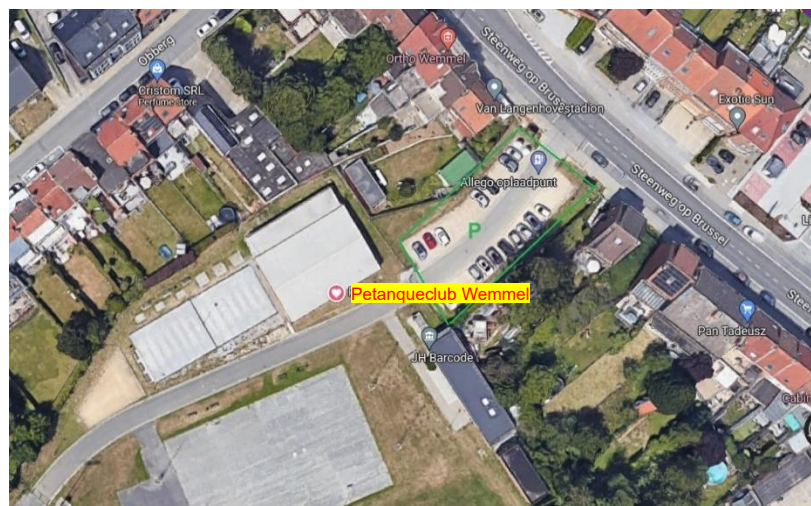


De club ligt **NIET** in een Lage Emissie Zone (LEZ).

22.2. Parkeergelegenheid

22.2.1. Parkeerplaatsen in de onmiddellijke omgeving

Er is parkeergelegenheid aan de ingang van het sportcomplex.



22.2.2. Kosten verbonden aan het parkeren

Parkeren aan de ingang van het sportcomplex is **gratis**.

22.2.3. Akkoord voor verminderd tarief voor parkeren en de modaliteiten

Niet van toepassing.

22.2.4. Blauwe zone

Geen blauwe zone in de onmiddellijke omgeving van de club.

22.2.5. Gratis parking in de nabije omgeving

Er kan gratis worden geparkeerd zonder parkeerschijf langs de openbare weg op de Steenweg op Brussel (P1), Obberg (P2) en Vijverslaan (P3)

